

Udstillinger Ausstellungen Exhibitions

10. januar – 22. marts

NIELS REUMERT

Niels Reumert (født 1949) er en af vore mest markante abstrakte kunstnere. Som hovedkraft i gruppen Violet Sol, der eksisterede fra 1971-88, var han med til at fremme en ny ekspressionisme i dansk kunst. På udstillingen vil der blive vist både maleri og keramik. Vedr. keramikken siger kunstneren: "Når jeg maler på skåle og fad, speeder jeg tempoet voldsomt op, så penslerne flyver af sted i rasende fart. Som billedmenneske er jeg altid på jagt efter nye indtryk".

10. januar – 8. februar

SØREN ANKARFELDT, JENS-PETER KELLERMANN, PONTUS KJERRMAN OG LISE MALINOVSKY

Et samspil mellem 4 stærke kunstnere, som alle spiller en væsentlig rolle i det danske kunsthv. Søren Ankarfeldt (født 1952) bygger i sit maleri på en stram komposition, hvor de enkelte figurer antydes via et mylder af tegn, former og farver. Jens Peter Kjerrmanns (født 1952) bronzeskulpturer har udgangspunkt i det sete, men udtrykket er samtidig både ekspressivt og abstrakt med inddragelse af en række andre materialer. Pontus Kjerrmanns (født 1954) motiveres er rammende blevet karakteriseret som "gudelignende mennesker og menneskelignende dyr". I både skulpturer og billeder inddrages vi i et helt særligt univers. Lise Malinovsky (født 1957) har under indtryk af store gamle mestre som Rembrandt og Goya udviklet sin helt personlige form for ekspressionistisk, stofligt maleri.

HENRIK BO JENSEN TALENTUDSTILLING

Serien af Talentudstillinger i Gallerigangen fortsætter med Henrik Bo Jensen fra Esbjerg, som bl.a. har deltaget på Kunsternes Sommerudstilling i 2012 og 13.

14. februar – 22. marts

CARSTEN VON WÜRDEN OG IAN SCJHALS

Carsten von Würden (født 1961) og Ian Schjals er begge interesserede i det stille og kontemplative værk men også i det maleriske stof og materiale. Carsten og Ian har kendt hinanden og hinandens værker gennem mange år. Det er en drøm, der nu går i opfyldelse for dem om at udstille sammen.



Niels Reumert



Søren Ankarfeldt



Pontus Kjerrman



Lise Malinovsky

Med dette møde mellem deres værker vil de skabe en malerisk dialog i Janus Bygningens lokaler.

LISBETH PARISIUS "ONE STEP CLOSER"

Lisbeth Parisius er født (1965) og opvokset i Haderslev. Siden 1986 har hun boet i Amsterdam kombineret med videreuddannelse. Hun startede i et ekspressionistisk billedsprog, men som hun selv formulerer det, er "det blevet enklere og mange af mine billeder kan næsten ikke kaldes malerier længere. Det drejer sig om at kende essensen, før jeg udtrykker den: Dette også gennem eksperimenter med film og installation."

14. februar – 19. april

MOGENS EGIL

Værker fra Vestjyllands Kunstmuseums samling

28. marts - 3. maj

PT 15 – PÅSKEUDSTILLINGEN I TISTRUP

Aktuel samtidskunst

Lise Blomberg, Nils Viga Hausken, Louise Hindsgavl, Birgit Johnsen og Hanne Nielsen, Cai Ulrich von Platen, Lisa Rosenmeier, Mette Vangsgaard

"PT – Påskeudstillingen i Tistrup" har eksisteret siden 1984. Gennem årene har en lang række kunstnere fra Danmark og det øvrige Norden repræsenteret den aktuelle samtidskunst. Det har budt på mange store og ofte grænseoverskridende oplevelser. Årets udstilling bliver den sidste PT, og det bliver samtidig et inspirerende gensyn med nogle af de tidligere udstillere. Lise Blomberg viser en række nye og lidt ældre malerier. Nils Viga Hausken har gennem de sidste 14 år valgt korsningsbroderiet som sit kunstneriske medie, og her viser han værket "No Time". Louise Hindsgavl udstiller en keramisk installation. Et kar monteret på et stort bord, hvorpå der er placeret værker og hvorover der er ophængt dropposer. Birgit Johnsen og Hanne Nielsen viser bl.a. fotoserien "Facing the Dark". Cai Ulrich von Platen viser et enkelt stort maleri. Lisa Rosenmeier deltager med en komponeret gruppe af digitale fotos i varierende størrelser. Mette Vangsgaard udstiller collager og muligvis keramiske figurer.

SOLVEIG LOHNE

Ophængning i anledning af bogudgivelse. Se under "Øvrige arrangementer".

22. april – 3. maj

LYSET

Elevudstilling med fotoarbejder fra BGK, Esbjerg.



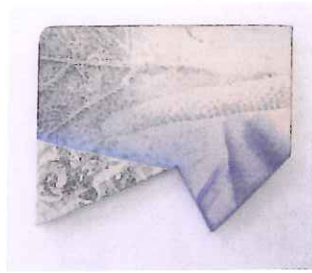
Carsten von Würden



Lisbeth Parisius



Mette Vangsgaard

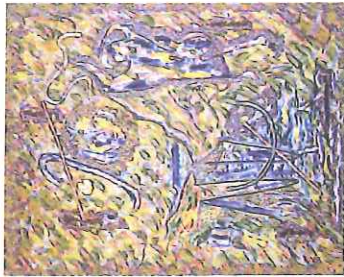


Solveig Lohne

9. – 31. maj

OLE HALSKOV SINDETS EKKO

Ole Halskov er født i 1934, er medlem af Kunstner-samfundet og har i mange år boet i Henne. Hans billedsprog er ekspresst og med stor vægt på et men-skeligt indhold. Udstillingen vil indeholde malerier, glaskunst og video.



Ole Halskov

KIRSTEN HOLM FORGÆNGELIGHEDENS SKØNHED

For keramikeren Kirsten Holm (født 1946) kommer inspirationen fra naturen, og som hun selv udtrykker det: "Skønhed – absolut ikke at forveksle med PÆNHED – findes overalt, også i naturens forgænge-lige spor". Udstillingen rummer også tegning og foto på canvas.



Kirsten Holm

HANNE OG HENDES FAR

En udstilling om et kreativt, skabende og arbejdsomt menneskes efterladte arv fra en svunden tid i Vestjylland. Hanne Louise Knudsen: Hundefrisør og fotograf, født i Bjeirremose 1947. Har bl.a. deltaget på Kunsternes Sommerudstilling 2005-07. Hendes far: Husmandsson, arbejdsmand Andreas Marinus Knudsen, født 1911 på Bittøft Hede ved Næsbybjerg. Død i Esbjerg 1995. Udstillingen byder på værker af både Hanne og hendes far.

20. juni - 8. august

KS 15 – KUNSTNERNES SOMMERUDSTILLING 2015 43. censurerede udstilling i Tistrup

Censureret udstilling for maleri, grafik, skulptur, kunsthåndværk, foto og blandform. KS er en lands-dækkende censureret udstilling, som har eksisteret siden 1973 i Tistrup. Mange markante kunstnere har haft deres debut her. Årets censorer er Helle Hansen, Astrid Kruse Jensen, Pontus Kjermand, Morten Scheide og Birgitte Thorlacius.

OBS: Særlige åbningstider under KS: Der er åbent alle ugens dage kl. 10-16.

Onsdagene 1. 15. og 29. juli endvidere kl. 16-19.
Arrangeret af Kunstnernes Sommerudstilling

16. august – 13. september

BJØRN IGNATIUS ØCKENHOLT SMÅ OG MINDRE HELTE

For første gang i Janus Bygningens historie overføres alle udstillingsrummene til én kunstner. Bjørn Ignatius Øckenholt (født 1965) kalder sin total installation for "et socialt-fabulerende værk i filmisk indpakning. In-tentionen er at stille relativt skarpt på socialt understøtte

og fokusere på en anden mulig virkelighed end den almindeligvis anerkendte, for der igennem uden brug af moralske løftede fingre, at åbne op for en eller flere forståelser for hvordan vi omgås virkeligheder og hverandre. Udstillingen er bygget op af bl.a. serier på mellem 20 og 80 værker pr. serie plus 4 strikkede telte og tilhørende videokærme. Her ud over stem-ningskabende røg/fåge maskiner og selvkomponere-ret underlægningsmusik".



Bjørn Ignatius Øckenholt

19. september – 18. oktober

VESTJYLLANDSUDSTILLINGEN 2015 Den regionale kunstnersammenslutnings 36. ophængning.

Den regionale kunstnersammenslutnings 36. ophængning.

Faste medlemmer: Anette Bendixen, Jørgen Borg, Bibi Hansen, Jørn Houborg, Steen Kjær Jacobsen, Finn Hjortskov Jensen, Jens Chr. Jensen, Sophus Ejler Jepsen, Mette Joensen, Kirsten Winther Johannsen, Ole Holm Larsen, Søren Mørns, Per J. K. Pedersen, Blarke Regn Svendsen, Grethe Sørensen, Bente Thorsen, Jan Torstenson, Bjarne Winther Troelstrup, Søren Taaning og Ingrid Kathrine Villesen.
Arrangeret af Vestjyllandsudstillingen



Per J. K. Pedersen

24. oktober – 29. november

EVA STEEN KRISTENSEN EKSPERIMENTELLE SKULPTURER

Eva Steen Kristensen er født i 1969. Hun er ud-dannet i England, men bor og arbejder i København. I hendes skulpturer sammenkøbes hverdagens objekter med geometriske konstruktionsprincipper. Objekternes betydning og funktionalitet vrides ud af deres velkendte rammer, og mange visuelle over-raskelser brænder sig fast.



Eva Steen Kristensen

HANS CHRISTIAN RYLANDER

Hans Christian Rylander er en af de store skikkelser i dansk kunst. Han er født i 1939 og er uddannet på Kunstakademiet i København 1965-69. I hans malerier og skulpturer er der forbindelse til både surrealisme og ekspresionisme, med både gru og stor skønhed. Han har i tidens løb haft flere separatudstillinger på museer i Provinsen, bl.a. i Randers og Vejle, og nu er det Vestjyllands Kunstmuseum, der har fornøjelsen. Udstillingen vil rumme en række store værker, hvoraf nogle er udlånt fra museer og samlinger.



Hans Christian Rylander

12. december - 17. januar

BKF-SYDJYLLAND

Medlemmer af Billedkunstneres Forbund Sønderjylland-Vestjylland-Kolding udstiller.

Øvrige arrangementer

Andere Veranstaltungen.
Nur auf dänisch
Other arrangements.
Only in Danish

25. januar kl. 14

Søndagsrundvisning

ved kunstnerisk leder Bjarke Regn Svendsen

26. februar kl. 19

Foredrag med Hans Tyrrestrup

"Biografi og billedstof – den komparative analyse" - Hvorledes liv og kunst kan forholde sig til hinanden.

Pris: 75 kr. – 60 kr. for medlemmer af Vestjysk Kunstforening.

Tilmelding senest 24. februar.

Vestjysk Kunstforening i samarbejde med Folkeuniversitetet.

28. marts kl. 15

Bogudgivelse

I forbindelse med fernseringen på PT 15 markeres udgivelsen af en bog om den norske kunstner Solveig Lohne, som også har mange rødder til Tistrup og Danmark. Det sker i anledning af kunstneren 70 års fødselsdag og indgår i serien "De små Kunstbøger".

14. april kl. 19

Foredrag ved Bjarke Regn Svendsen

"Billedkunst som øjenåbner". Hvad er virkelighed? Hvad er gengivelse? Hvordan påvirker gengivelsen vort forhold til virkeligheden? Lysbilledforedrag om billedkunstens virkelighedsgengivelse gennem de seneste 200 år. Glimtviser tilbageblik på kunsten i 1800-tallet fra Guidalderens maleri frem til Skagensmalerne, Fynboerne og videre ind i det 20. århundredes utallige eksperimenter. I forlængelse af foredraget vil der være jøgt efter øjenåbnende oplevelser i de aktuelle udstillinger i Janus Bygningen. Pris: 75 kr. – 60 kr. for medlemmer af Vestjysk Kunstforening.

Tilmelding senest 9. april.

Vestjysk Kunstforening i samarbejde med Folkeuniversitetet.



Janus Akademiet

14. maj kl. 19

Aftenarrangement

I forbindelse med udstillingen "Sindets Ekko" arrangeres en aften med maleren Ole Halskov, forfatteren Britta Heibek, musiker og sanger Carl Erik Lundgaard i medspil om maleri, digte, sang og musik. Pris: 75 kr. – 60 kr. for medlemmer af Vestjysk Kunstforening. Tilmelding senest 12. maj

6. og 7. juni

Janus Akademiet

Undervisning for voksne, der gerne vil videre med deres kunstneriske arbejde. Nærmere oplysninger ved henvendelse til Janus Bygningen.

1. juli kl. 19-21

Artists Talk

Kunstnerens Sommerudstilling

Deleagende kunstneres kommentarer til egne værker og årets udstilling

15. juli kl. 19-21

Rundvisning

Kunstnerens Sommerudstilling

29. juli kl. 19-21

Artists Talk

Kunstnerens Sommerudstilling

Deleagende kunstneres kommentarer til egne værker og årets udstilling

4. oktober kl. 14

Søndagsrundvisning

Ved en af udstillerne

5. december

JUL I JANUS

Flere arrangementer?

Vedrørende evt. andre arrangementer i årets løb henvises til Janus Bygningens hjemmeside www.janusbygningen.dk

LIDT HISTORIE

Janus Bygningen blev åbnet i 2000 som kronen på værket efter mange års arbejde med kunstformidling i stationsbyen Tistrup. Det skete som en selvstændig del af en udvidelse af den lokale idrætshal under fællesbetegnelsen Vestjysk Kultur- og Idrætscenter.

Vestjysk Kunstforening blev stiftet i 1973, og herfra opstod med mange knopskydninger et helt specielt frodigt kunstliv i denne mindre by ved den vestjyske længebæne.

Hovedformålet var at formidle den bedst mulige kunst i et folkeligt regi, og en unik kombination opstod i samarbejdet mellem de tre hovedelementer: Kunstnere, formidlere og publikum.

Janus Bygningen fremstår i dag som et af de vigtigste kunstformidlingssteder i det vestlige Danmark.

Janus Bygningen med legemligheder

Janus Bygningen ligger i Tistrup mellem Vårde og Herring. Skilte anviser vej til kunstbygningen. I tilknytning til Janus Bygningen findes på den anden side af Lærkevej et stort multi-lege-areal til fri afbenyttelse.

Kunstmagasinet JANUS

Det landsdækkende tidsskrift kunstmagasinet JANUS (tidligere HRYMFAXE) er udkommet siden 1971 og udgives i dag af Janus Bygningen. Bladet omhandler ny og ældre kunst, arkitektur, kunsthåndværk mm. fra både den lokale og den internationale kunstscene. Kunstmagasinet, der udkommer 4 gange årligt, fås i alm. abonnement til 220 kr. (2015) og fungerer endvidere som medlemsblad for Vestjysk Kunstforening (se nedenfor). OBS: Ved tegning af nyt abonnement, kan man få en ekstra ældre årgang GRATIS (skal afhentes i Janus Bygningen).

Vestjyllands Kunstmuseum

Vestjyllands Kunstmuseum er Janus Bygningens museumsafsnit. Efter en spæd start i 1970'erne er samlingen siden vokset støt og roligt, ikke mindst takket være en række fornemme donationer og deponeringer. En væsentlig del af samlingen udgøres af kunst med tilknytning til Vestjylland. Dertil kommer bl.a. en stor afdeling med figurativ kunst og en fornem samling af navnsme. Udvalgte dele af samlingen vises lejlighedsvis i Janus Bygningen.

Butik, café og læsesal

Ud over de skiftende udstillinger rummer Janus Bygningen en butik med et stort udvalg af kunsthåndværk og tryksager, en lille café og en læsesal med en unik samling af kunstlitteratur.

Bliv medlem af Vestjysk Kunstforening og få en række fordele

Medlemskab af Vestjysk Kunstforening giver gratis adgang for 2 personer til de fleste udstillinger. Der gives 10% rabat ved køb på foreningens udstillinger samt rabat ved foredrag o.l. Der er mulighed for at vinde kunstværker i forbindelse med den årlige generalforsamling.

Kunstmagasinet JANUS (se ovenfor) tilsendes fire gange årligt. Heri gives oplysninger om arrangementer i Janus Bygningen, og samtidig bringes en vifte af artikler om billedkunst generelt.

Pris for medlemskab i 2015: 375 kr. Tilmelding ved henvendelse til Janus Bygningen. Ved tilmelding i løbet af året gives rabat. OBS: Nye medlemmer tilbydes en ekstra GRATIS årgang af Kunstmagasinet JANUS (skal afhentes i Janus Bygningen).



Ny forening

Efter planen fusioneres Vestjysk Kunstforening i foråret med Janusforeningen, som driver Janus Bygningen. Den hidtidige virksomhed vil fortsætte under navnet Janusforeningen.

Støttemedlemskab af Kunstneres Sommerudstilling 2015

Støttemedlemskab 150 kr. (2015) dækker fri entree for 1 person i udstillingsperioden og 1 katalog.

Mulighed for køb af rabatkort kr. 200,- dækkende 5 stk. entree i udstillingsperioden. Rabat 12,5 % ved køb af værker på udstillingen.



Café.



Glimt fra butikken.

Åbent tirsdag-søndag kl. 13-16.
(KS alle dage kl. 10-16).

Mellem udstillingerne: Adgang til café, butik og læsesal, men lukket weekender og helligdage.

Entré: 50 kr. (Medlemmer af Vestjysk Kunstforening gratis adgang til de fleste udstillinger).

Grupperabat (mindst 10 personer): 40 kr.

Gruppebesøg kan tilbydes rundvisninger, kaffebord o.l.

Nærmere oplysninger: Janus Bygningen.

Tilmeding til diverse arrangementer: Janus Bygningen.

For yderligere oplysninger: www.janusbygningen.dk



Sydbank



Kunsthall og Museum for moderne kunst

Ausstellungsgebäude und Kunsthalle
Showroom and Museum of Modern Art



UDSTILLINGER OG ARRANGEMENTER 2015



JANUS BYGNINGEN

Lærkevej 25 · 6862 Tistrup · Tlf. 7529 9825
mail@janusbygningen.dk · www.janusbygningen.dk